

Der neue PFLITSCH VARIOX®-Kabelkanal

Übersichtlich – montagefreundlich – wirtschaftlich

Mit dem innovativen Basiskanal VARIOX® bringt PFLITSCH eine innovative Installationslösung für alle Standardanwendungen im internationalen Maschinen- und Anlagenbau und der Elektrotechnik auf den Markt. Mit wenigen Systemteilen und dem innovativen VARIOX®-Schnellverbinder lässt sich ein individueller Streckenverlauf einfach und schnell realisieren.

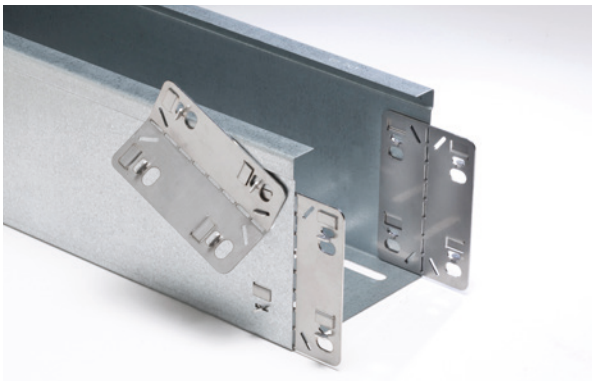
Im neuen VARIOX® stecken eine Menge pfiffiger Ideen: Aufgrund optimierter Wandstärken ist der Kanal leicht und dennoch formstabil, was Vorteile für das Handling bei der Montage bringt. Er kann ohne den Einsatz von Spezialwerkzeug schnell und einfach montiert werden: Dabei werden die vorgelochten Kanalkörper und Formteile durch die multifunktionalen VARIOX®-Schnellverbinder einfach zum gewünschten Streckenverlauf montiert. Dank der intelligenten Wendefunktion der VARIOX®-Schnellverbinder kann der VARIOX®-Kabelkanal auch schraubbar verbaut und beispielsweise mit Teilen aus dem Industrie-Kanal-Programm kombiniert werden. Für die Verbindung des VARIOX®-Kabelkanals mit Formteilen kann die

Verbindungsflasche einfach von Hand auf den passenden Winkel gebogen werden. Der VARIOX®-Schnellverbinder ist auch als Montagewerkzeug verwendbar, um die Verbindungsnasen definiert zu verdrehen. In jedem Fall ergibt sich eine sichere mechanische wie elektrische Kontaktierung der Kanalteile, die PFLITSCH serienmäßig gratarm aus hochwertigem verzinkten Stahlblech fertigt.

Eine weitere Besonderheit ist der selbstverrastende Deckel: Dieser wird durch eine spezielle Kontur einfach auf den Kanalkörper aufgeklipst. Er kann jederzeit bequem und werkzeuglos geöffnet werden, um die Kabelinstallation zu modifizieren.

Übersichtliches Bauteilprogramm minimiert Aufwand beim Kunden

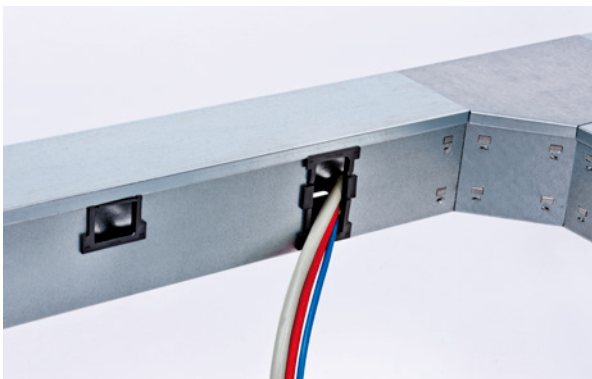
Das VARIOX®-Kanalsystem besteht aus geraden Kanalelementen mit 2.000 mm Länge in vier Querschnitten von 100 mm x 100 mm bis 300 x 100 mm – wahlweise mit geschlossenem oder gelochtem Boden. Passend dazu gibt es verschiedene 90°-Formteile, T-Stücke, Endkappen und Verbinders. Mit insgesamt nur 42 Bauteilen ist das VARIOX®-Programm sehr übersichtlich gestaltet, was den Aufwand für Bestellung, Lagerung und Montage minimiert.



Ein echter Clou: Der VARIOX®-Schnellverbinder ist ruckzuck montiert und gleichzeitig als Werkzeug nutzbar.

Kombination mit dem Industrie-Kabelkanal eröffnet große Einsatzvielfalt

VARIOX® kann optional auch mit allen Bau- und Zubehörteilen des Industrie-Kanals, wie auch mit dem Kantenschutz aus diesem Programm, aufgerüstet werden. Durch die Kompatibilität zum Industrie-Kanal sind die Möglichkeiten variabler Streckenführung nahezu unbegrenzt.



VARIOX®-Baugruppe mit Formteil und Kantenschutz aus dem Industrie-Kanal-Programm

PFLITSCH GmbH & Co. KG

Ernst-Pflitsch-Straße 1 Nord 1 · D-42499 Hückeswagen
 Telefon: +49 2192 911-0 · Fax: +49 2192 911-220
 E-Mail: info@pflitsch.de · Internet: www.pflitsch.de

Irtümer und technische Änderungen vorbehalten.
Errors and technical alterations are reserved.

In der Praxis kann das so aussehen: Während der VARIOX® für die Kabelinstallation in der mechanisch geschützten Maschine Verwendung findet, übernimmt der Industrie-Kanal die sichere Kabelführung zwischen Anlagenteilen – z. B. auch als begehbare Bodenkanal.

Vom einzelnen Kabelkanal bis zur fertigen Baugruppe: kostentransparent und terminsicher

Für das VARIOX®-Kanalsystem steht wie gewohnt das gesamte PFLITSCH-Dienstleistungsprogramm sowie Maschinen und Werkzeuge zur schnellen Bearbeitung zur Verfügung. Das bietet die Sicherheit, für unterschiedlichste Anforderungen und zur flexiblen Gestaltung aller Kanal-Verläufe gut gerüstet zu sein.



VARIOX®-Baugruppe – aus wenigen Systemteilen lassen sich individuelle Streckenverläufe realisieren.

Der VARIOX®-Kabelkanal kann auch als Baugruppe geplant und einbaufertig geliefert werden – auf Wunsch sogar inklusive der Montage vor Ort. Seine System-Komponenten sind dazu im PFLITSCH-Planungstool easyRoute 4.0 in einer intelligenten Datenbank hinterlegt. So können die Kanalkomponenten am Bildschirm dreidimensional zum gewünschten Streckenverlauf zusammengesetzt werden. Aus den CAD-Daten werden Stück- und Bestelllisten generiert, anhand derer die flexible PFLITSCH-Fertigung die Kundenbaugruppe auf Knopfdruck erstellt. PFLITSCH fertigt den VARIOX® gratarm aus hochwertigem verzinkten Stahlblech.

Der VARIOX® ist die clevere Kanallösung für alle Standardanwendungen und in Kombination mit dem Industrie-Kanal vielfältig einsetzbar.

Weitere Informationen erhalten Sie auf unserer Website **www.variox.net**.